



Léonard de Vinci

Le clos Lucé

Le château d'Amboise



I. Léonard de Vinci

- Nom : Léonard de Vinci (Leonardo di ser Piero da Vinci, dit Leonardo da Vinci)
- Dates : 15 avril **1452** (à Vinci) - 2 mai **1519** (à Amboise)
- Des talents multiples :
 - un artiste,
 - un scientifique,
 - un ingénieur,
 - un inventeur,
 - un peintre,
 - un sculpteur,
 - un architecte,
 - un botaniste,
 - un poète,
 - un philosophe
 - un écrivain
 - etc.

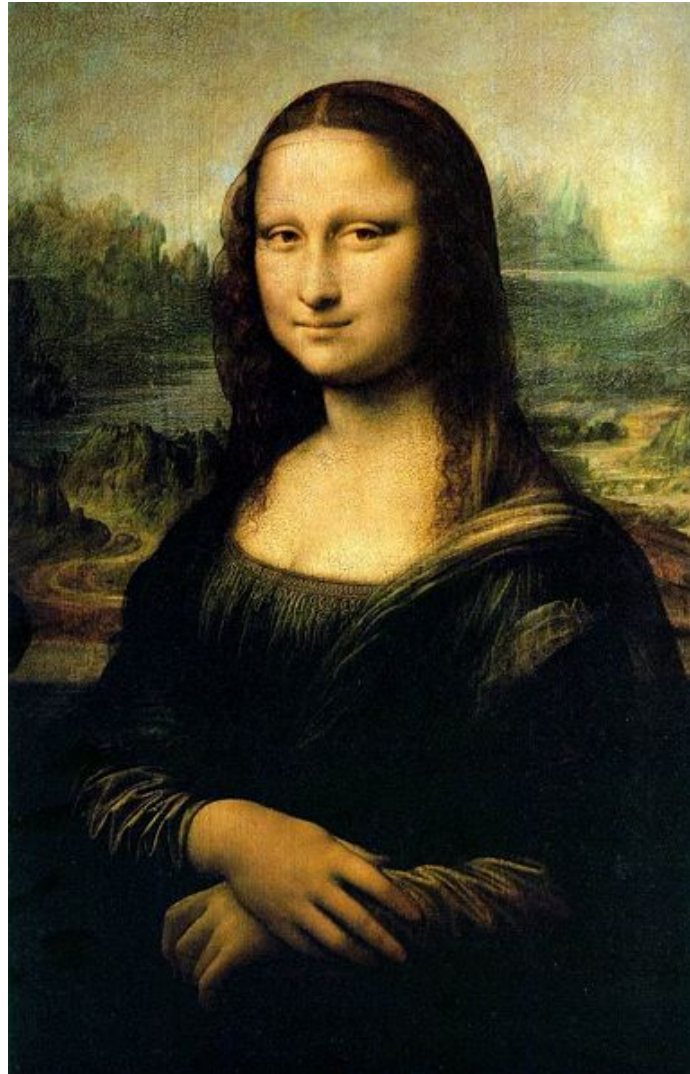


II. Ses œuvres les plus célèbres

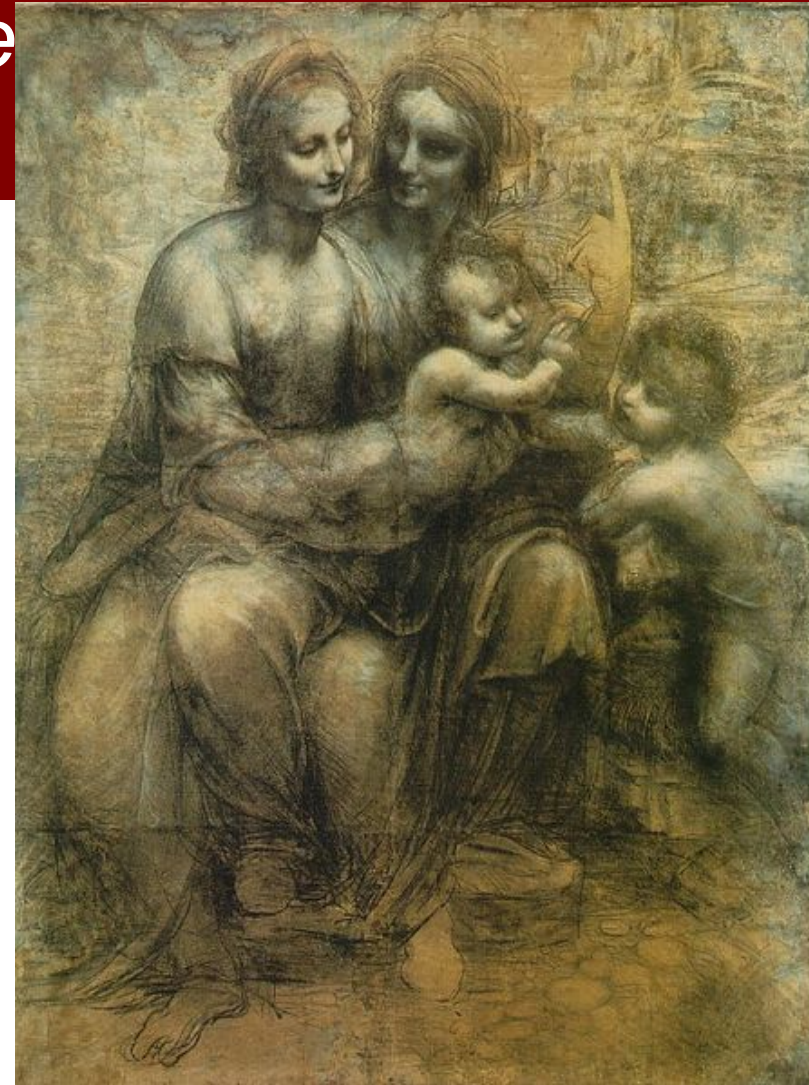
Léonard de Vinci est connu pour :

- La Joconde
- L'esquisse La vierge, l'Enfant Jésus avec sainte Anne et saint Jean Baptiste
- La Cène
- Ses études sur l'anatomie humaine et animale
- Ses inventions

La Joconde

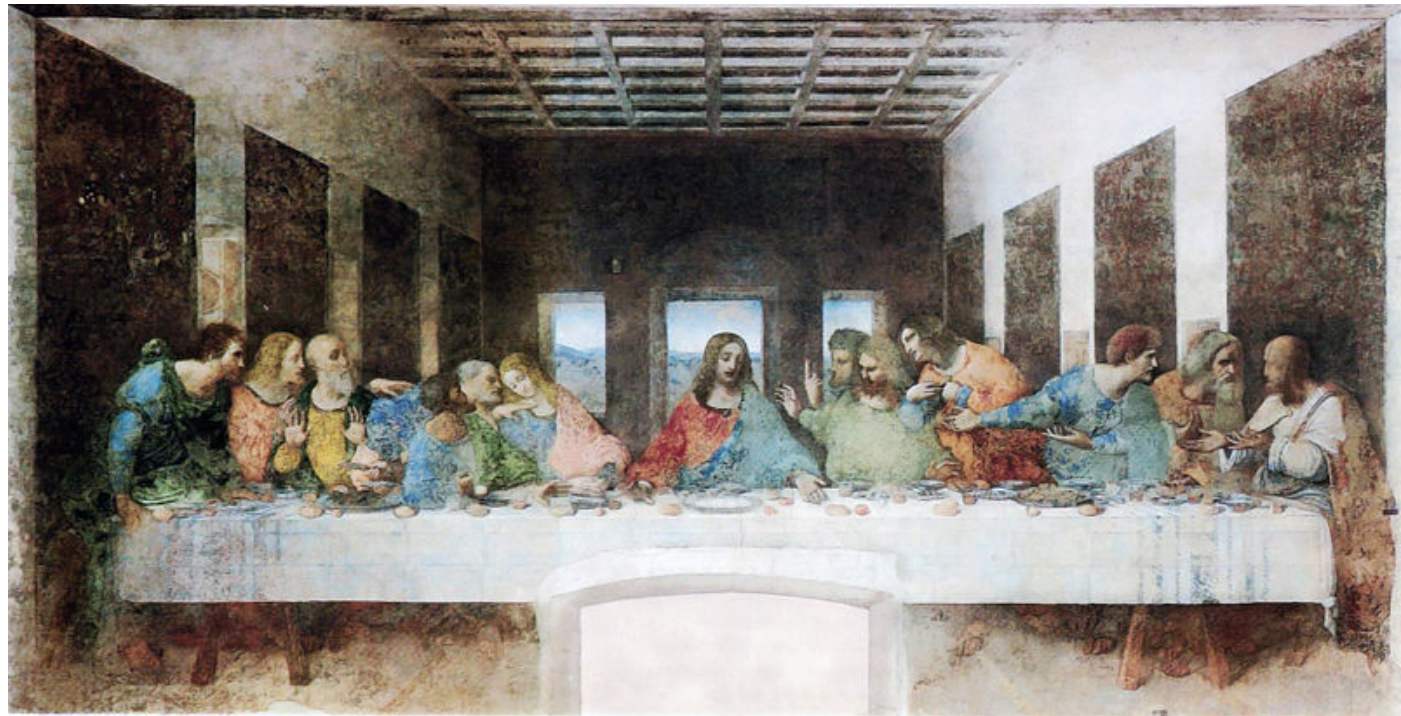


L'esquisse *La vierge, l'Enfant Jésus avec sainte Anne et saint Jean Baptiste*



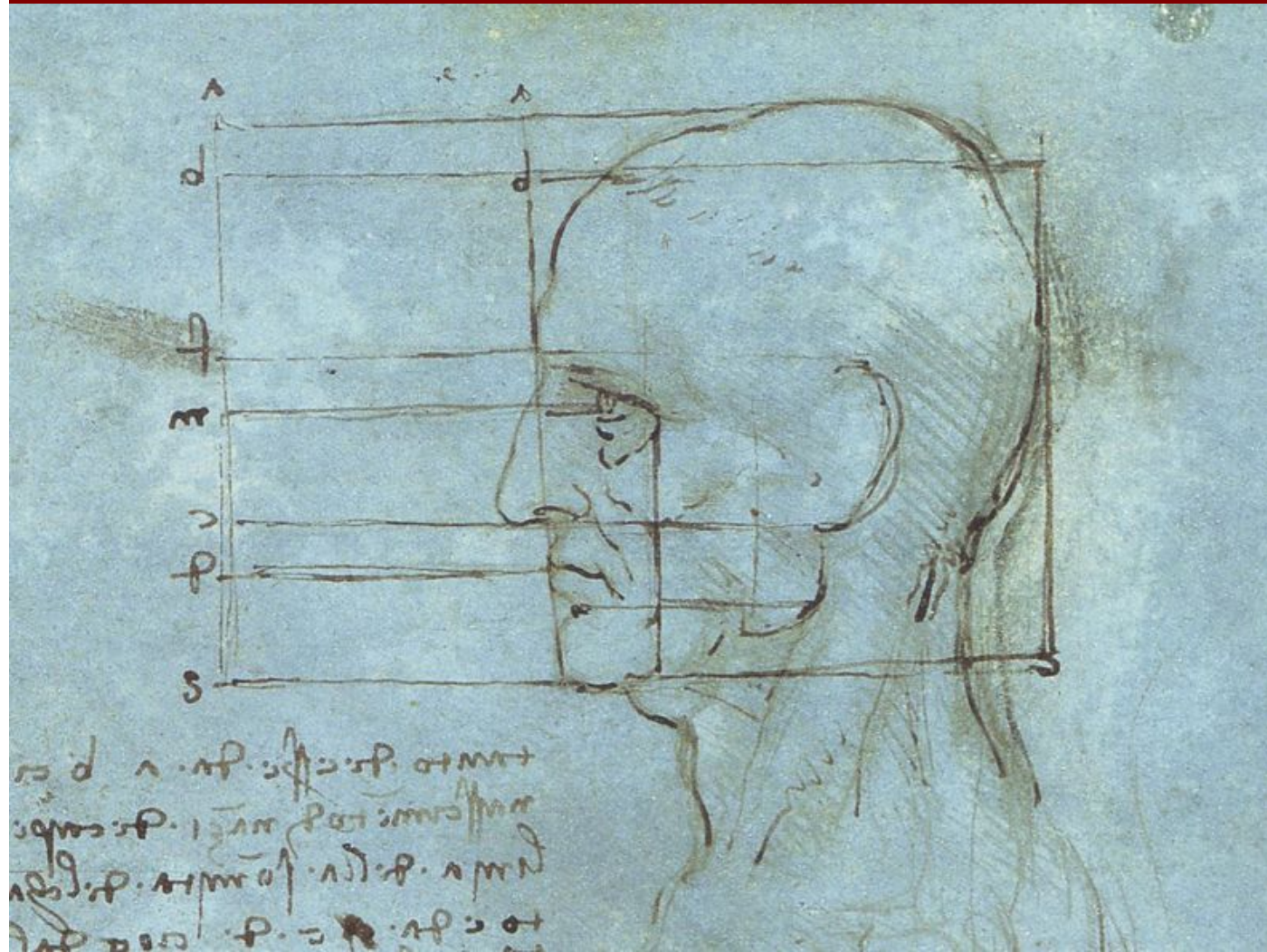
*Léonard
de Vinci*

La Cène



*Léonard
de Vinci*

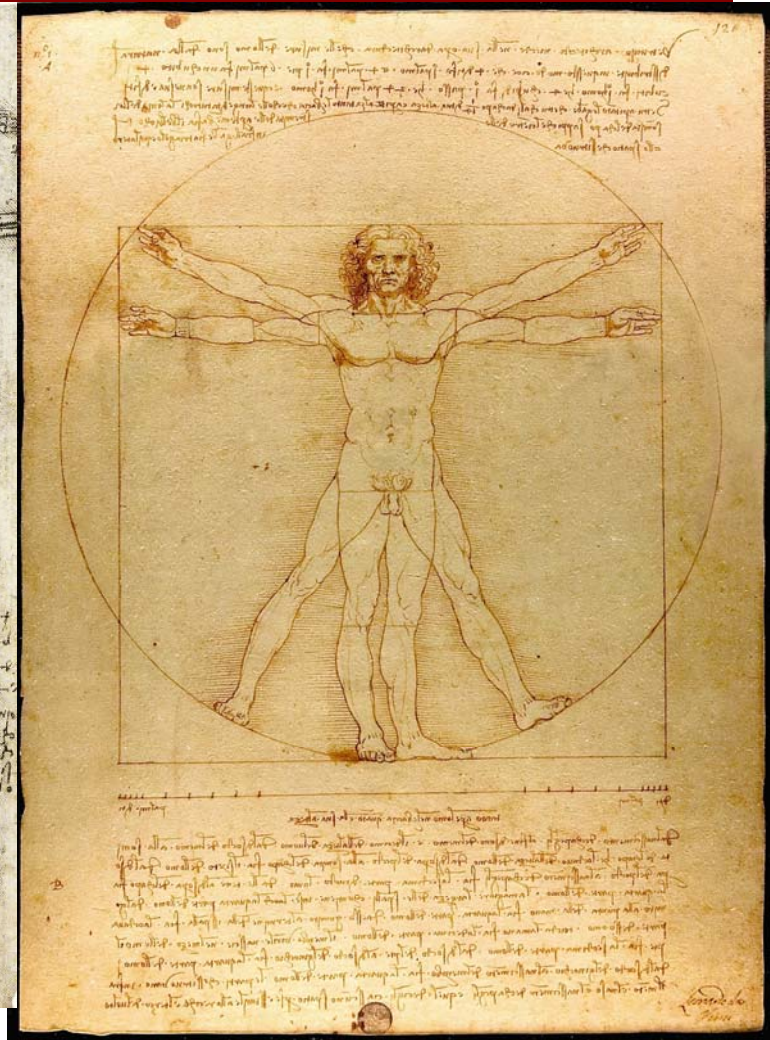
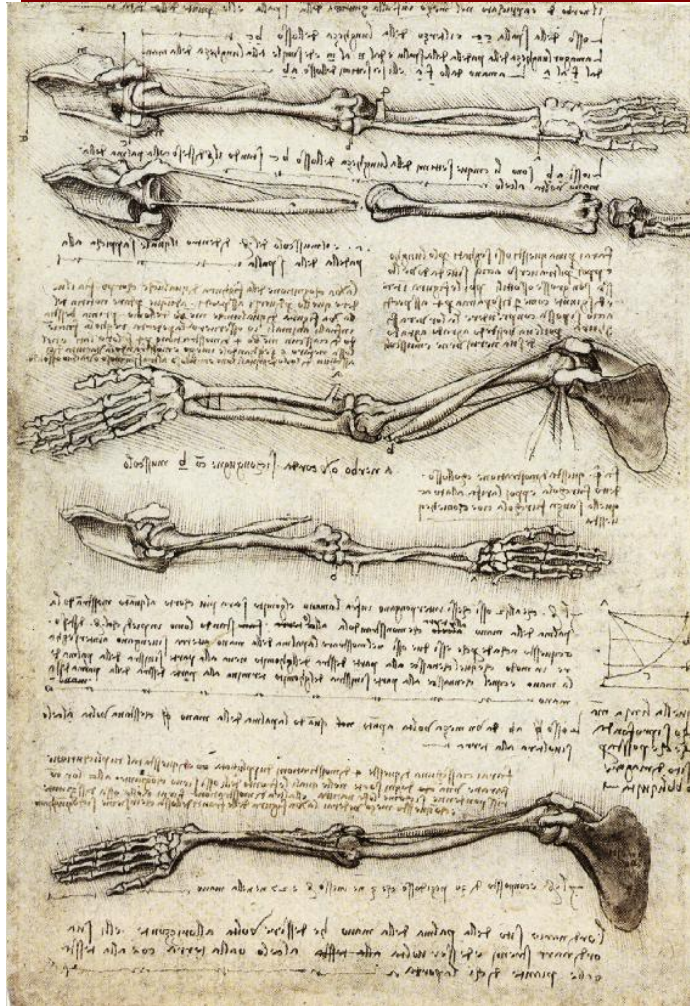
Ses études sur l'anatomie humaine et animale



Ses études sur l'anatomie humaine et animale



**Léonard
de Vinci**



Ses inventions les plus célèbres



Le char de combat

*Léonard
de Vinci*

Ses inventions les plus célèbres



*Léonard
de Vinci*

Le bateau à aube

Ses inventions les plus célèbres



*Léonard
de Vinci*

L'hélicoptère

Ses inventions les plus célèbres



*Léonard
de Vinci*

La mitrailleuse

Ses inventions les plus célèbres



La machine
volante



Le parachute



III. Ses châteaux

1. Le clos Lucé ou manoir du Cloux

C'est la dernière demeure de Léonard de Vinci, il s'y installe en 1516 sur l'ordre de François I^{er}.



*Léonard
de Vinci*

Ses châteaux

2. Le château d'Amboise

C'est la demeure de François I^{er} durant le XVI^{ème} siècle.
Leonard de Vinci est enterré dans la chapelle Saint Hubert de ce château.



*Léonard
de Vinci*

La chapelle saint Hubert



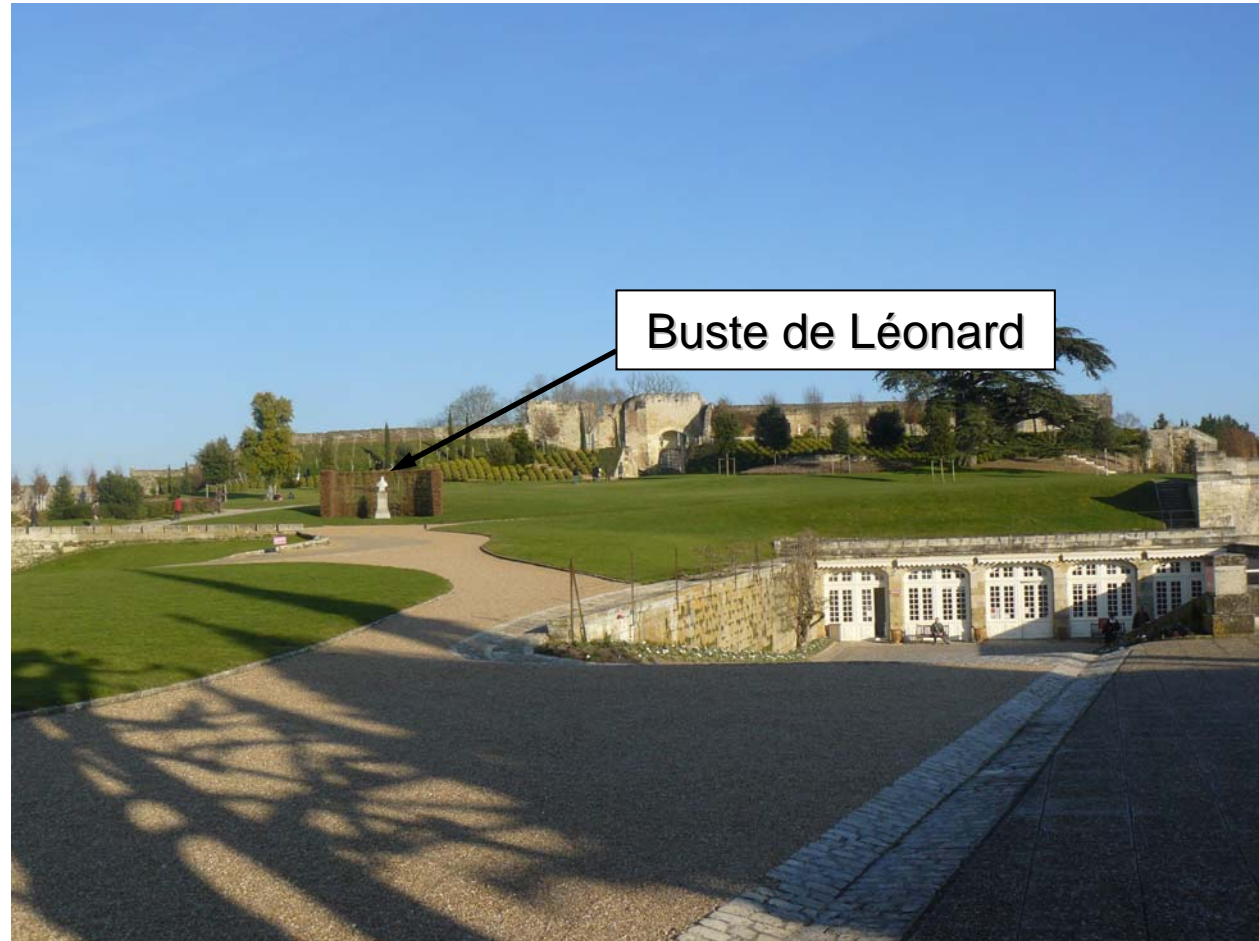
NE A VINCI PRES DE FLORENCE LE 14 AVRIL 1452,
PASSA LES TROIS DERNIERES ANNEES DE SA VIE A AMBOISE,
AU MANOIR DU CLOS LUCE
SUR L'INVITATION DU ROI FRANCOIS PREMIER

IL Y MOURUT LE 2 MAI 1519
ET FUT INHUME A SA DEMANDE AU CHATEAU,
DANS L'EGLISE COLLEGIALE SAINT-FLORENTIN
QUI FUT DETRUITE EN 1807

SES RESTES PRESUMES
TROUVES LORS DES FOUILLES MENEES EN 1863
ONT ETE TRANSFERES DANS CETTE CHAPELLE

Ses châteaux

Le château d'Amboise

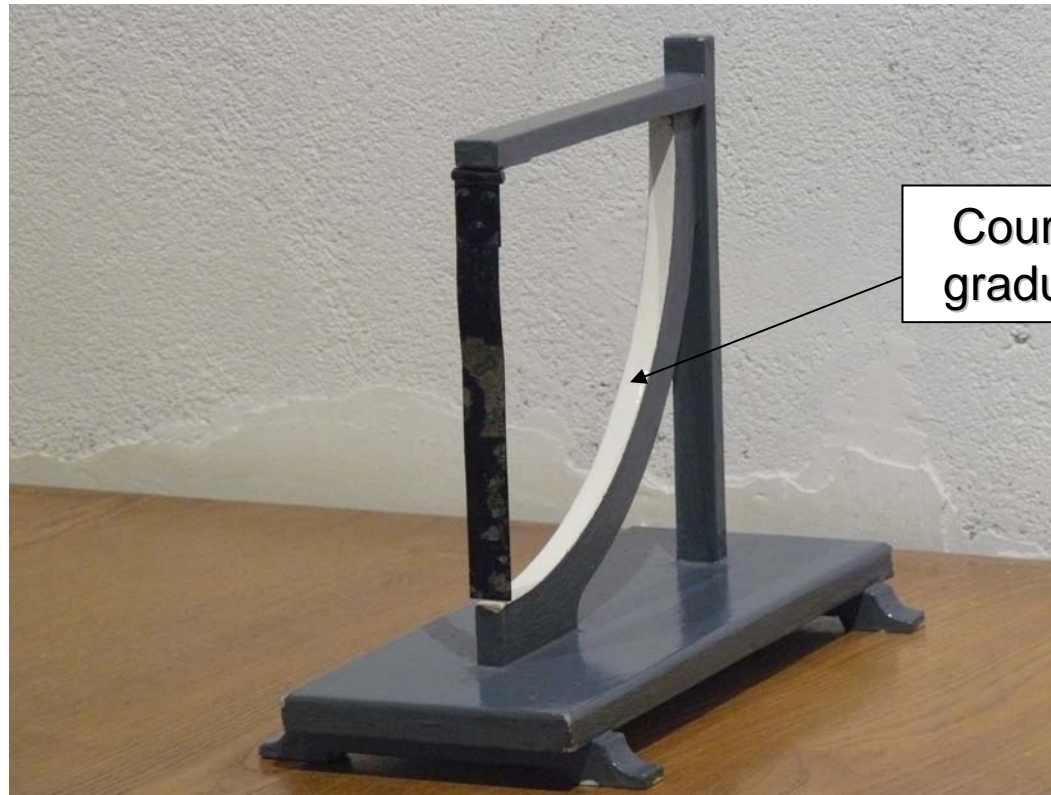


*Léonard
de Vinci*

IV. Des inventions pour mesurer

1. L'anémomètre

Orientée dans le sens du vent, cette machine permettait, grâce à une courbe graduée, de mesurer la vitesse du vent.



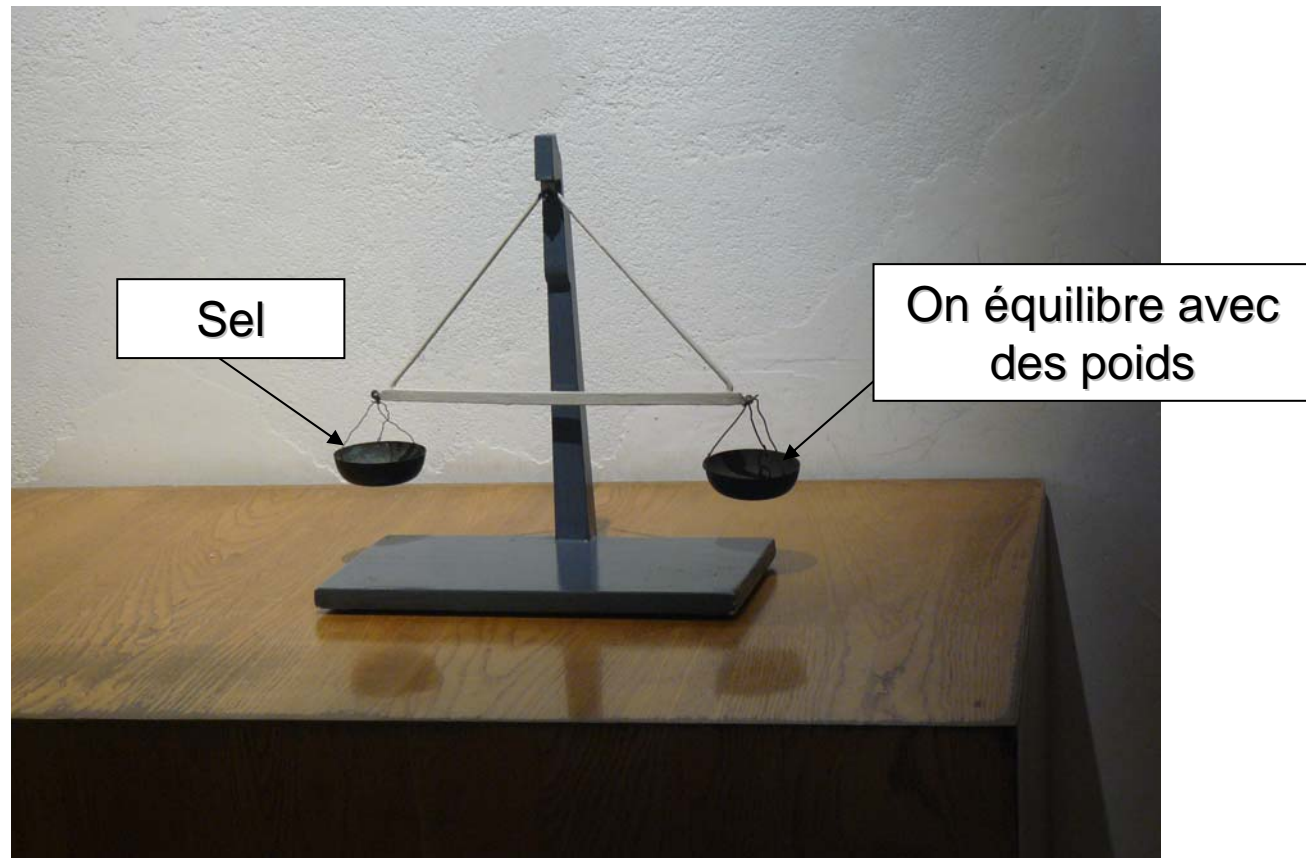
Courbe
graduée

*Léonard
de Vinci*

Des inventions pour mesurer

2. L'hygromètre

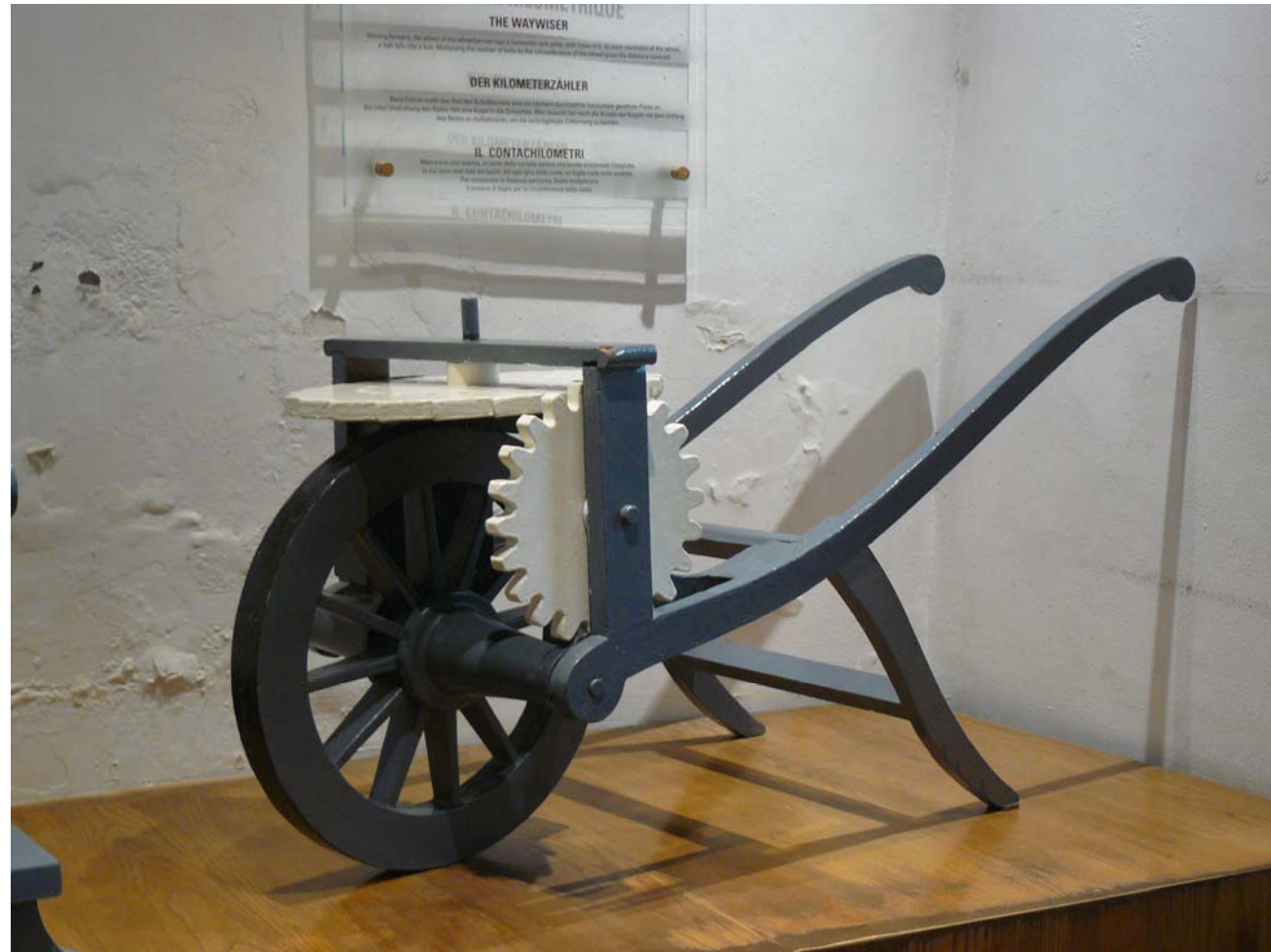
Permettait grâce à du sel et un poids de mesurer la quantité d'eau présente dans l'air.



*Léonard
de Vinci*

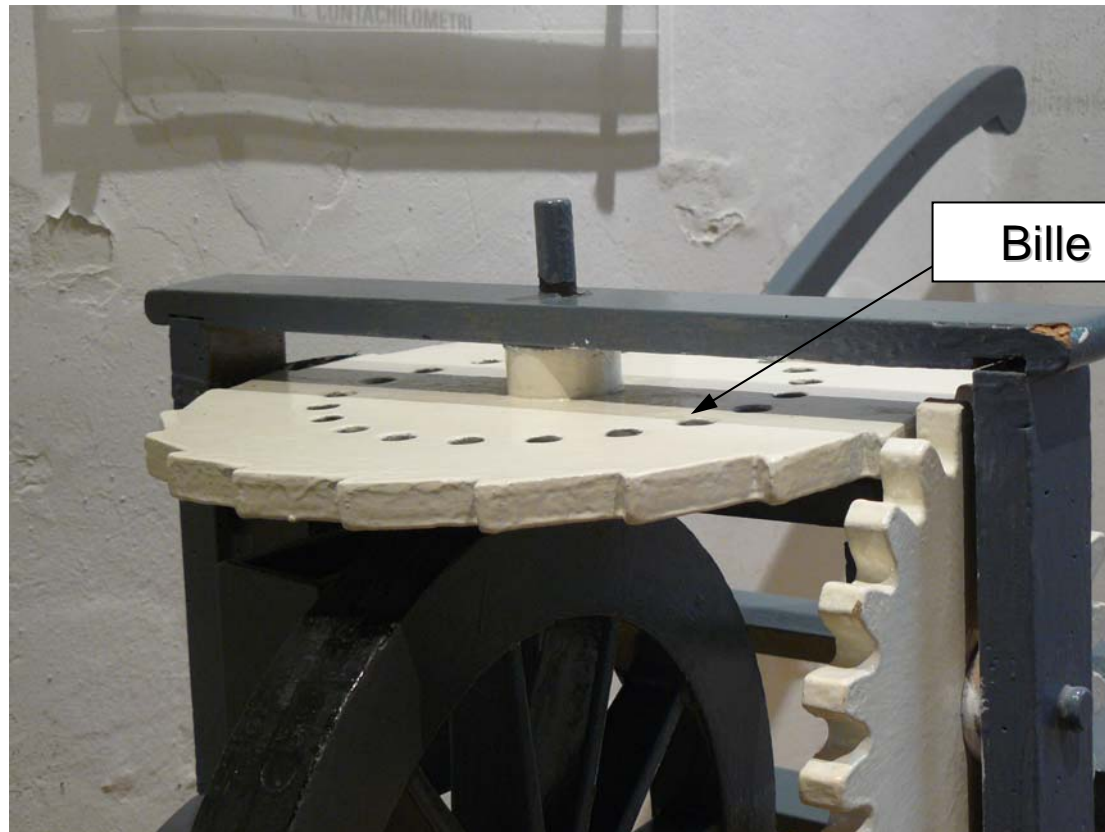
Des inventions pour mesurer

3. Pour mesurer les distances



Des inventions pour mesurer

A chaque tour de roue, une bille tombait dans un trou.
Pour calculer la distance parcourue, il suffisait de multiplier le
nombre de billes tombées par le diamètre de la roue.



*Léonard
de Vinci*